

Configuração do Acesso sem Fios (Win XP)

As imagens que se seguem, exemplificam a configuração de um acesso sem fios em máquinas com sistema operativo Windows XP:

SSID	Username	Password
wifi-alunos	aluno	aluno
wifi-prof	professor	professor
convidados	-	-

Criar uma nova rede sem fios

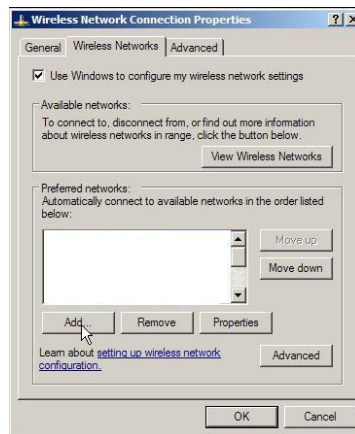


Figura 1 - Criação de Rede sem fios

Configurar rede, autenticação e encriptação

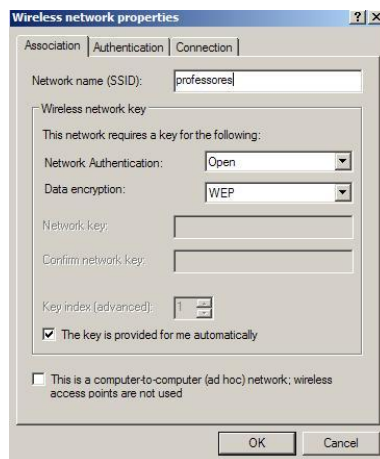


Figura 2 - Configuração Autenticação e encriptação

Clicar no Tab **Autenticação** e configurar o método PEAP

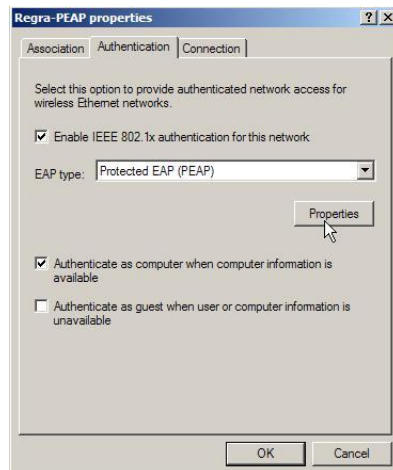


Figura 3 - Método PEAP

Clicar em **Propriedades** e retirar a opção "Validar certificado do servidor"

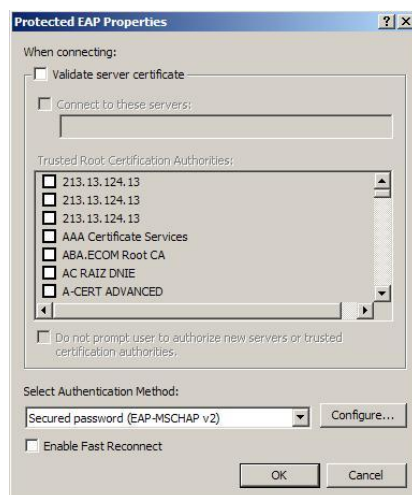


Figura 4 - Propriedades PEAP

Clicar em **Configurar** e retirar a opção apresentada



Figura 5 - Propriedades PEAP

Configuração do Acesso sem Fios (Win Vista)

As imagens que se seguem, exemplificam a configuração de um acesso sem fios em máquinas com sistema operativo Windows Vista:

Painel de Controlo -> Centro de rede e partilha -> gerir rede sem fios -> adicionar

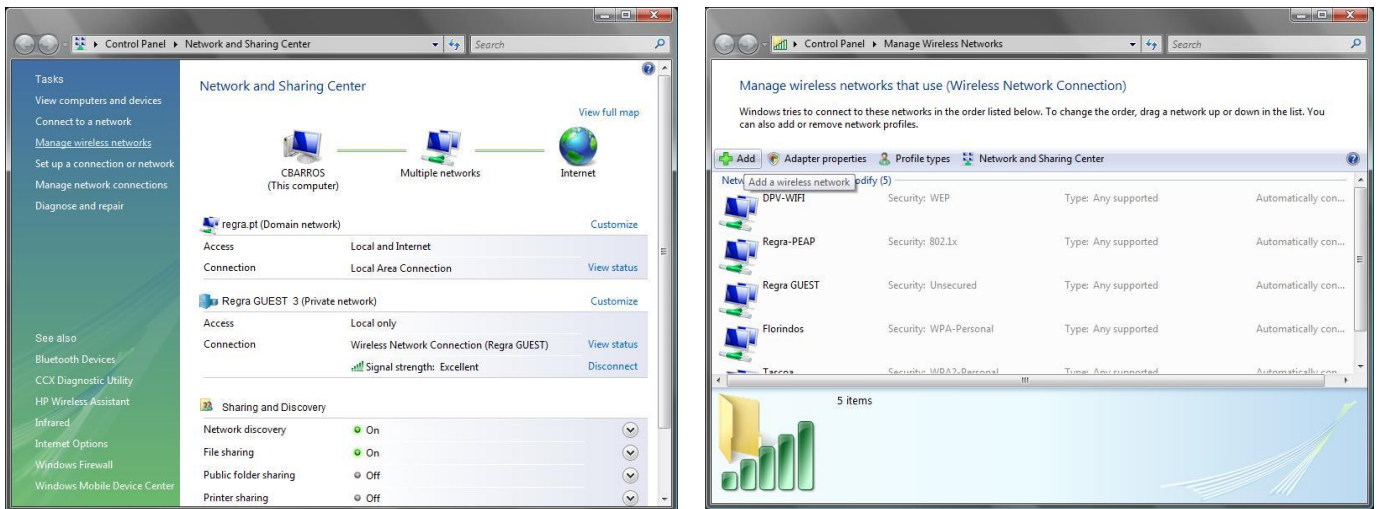


Figura 6 - Criação de Rede sem fios

Criar Perfil de rede manualmente

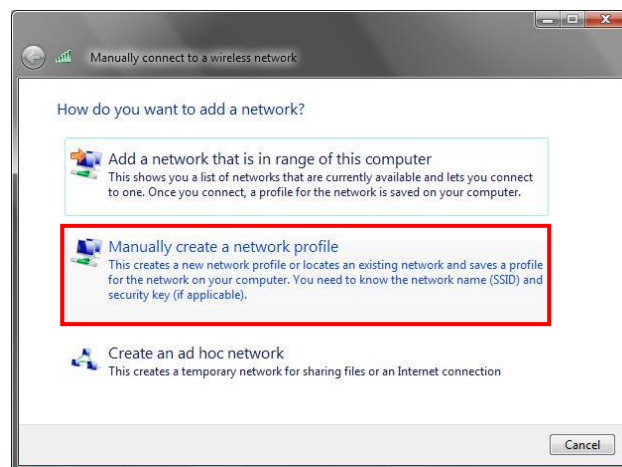


Figura 7 – Criação de perfil manualmente

Introduzir nome da rede e seleccionar tipo de segurança **802.1x**.

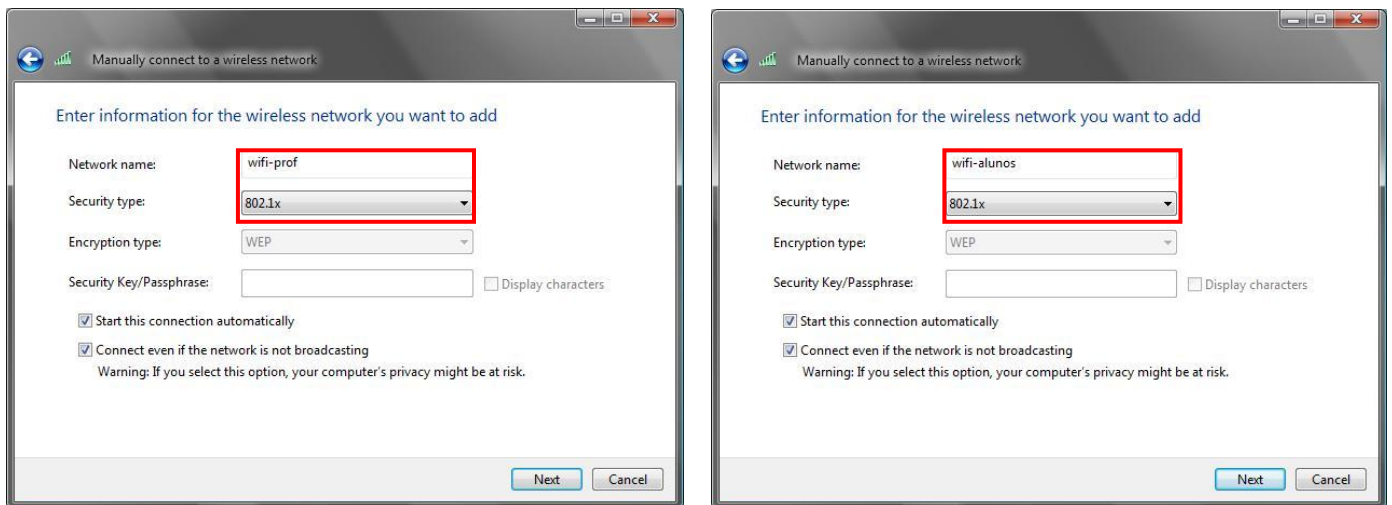


Figura 8 – Configuração do perfil de rede

Seleccionar modificar as propriedades da ligação

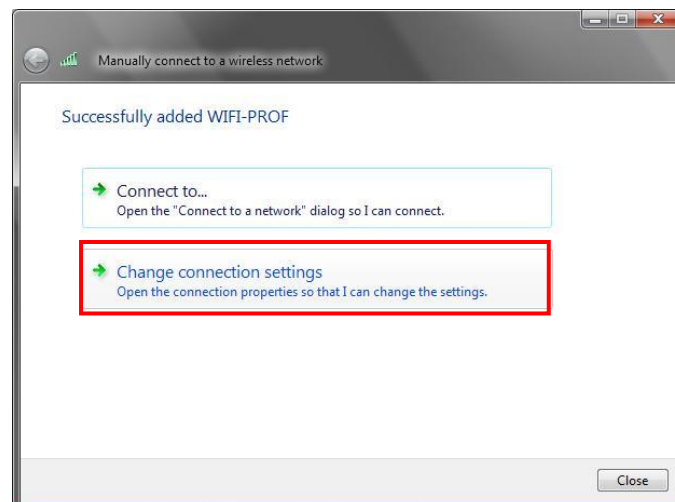


Figura 9 - Propriedades da ligação

Na tab **SEGURANÇA** seleccionar tipo de segurança **PEAP** e clicar no botão propriedades.

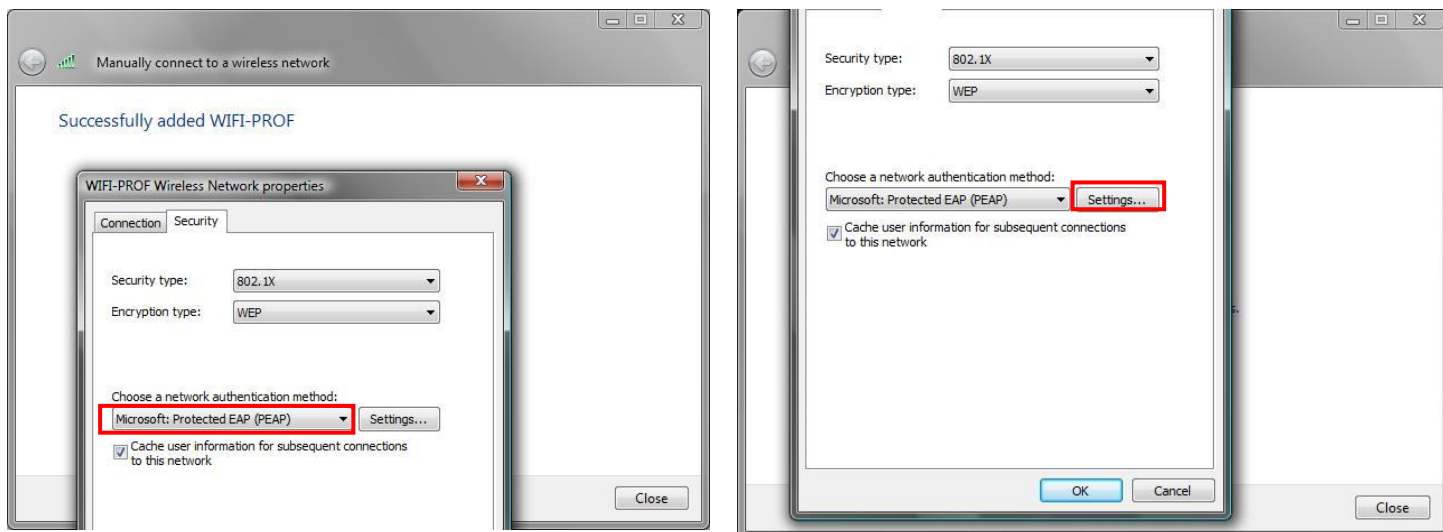


Figura 10 - Propriedades Segurança

Retirar a opção “Validar certificado do servidor”

O método de autenticação por **EAP-MSCHAPv2**

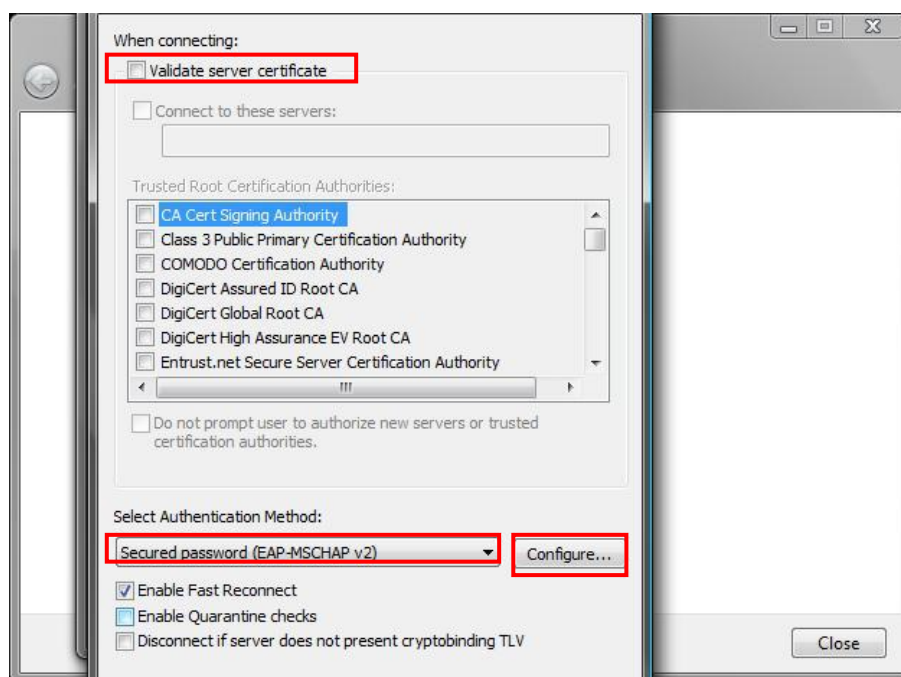


Figura 11 – Segurança e Autenticação

Finalmente clicar em **Configurar** e retirar a opção apresentada



Figura 12 - Propriedades PEAP

Gestão de tickets para acesso à rede Convidados

O Wireless Lan controller permite gerar tickets para acesso à rede convidados, para tal é necessário aceder via Web ao equipamento através do endereço: <https://192.168.30.250> com as seguintes credenciais:

Credenciais
Username: lobbyadmin
Password: lobbyadmin

1. Configurar novo perfil de utilizador:

Pressionar **new...**

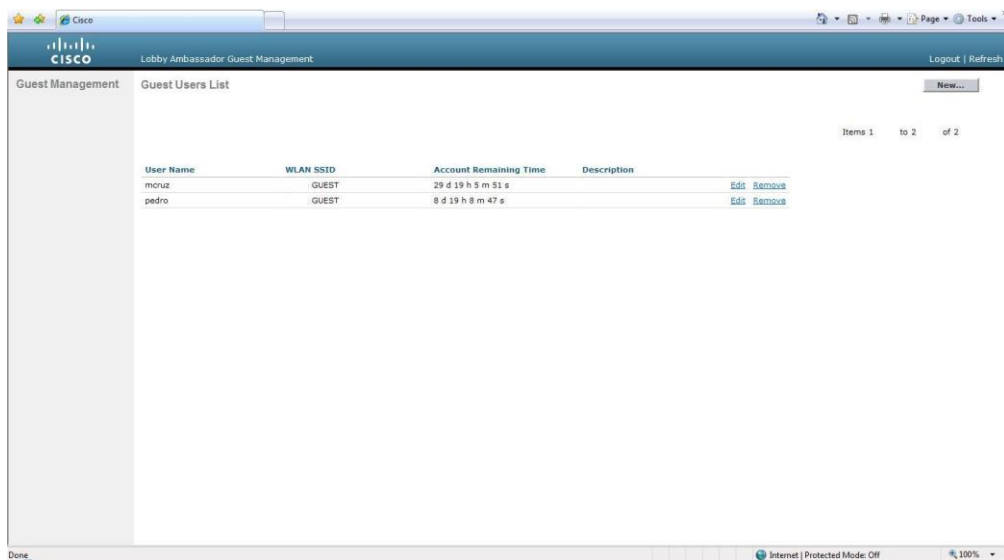


Figura 13 – Configuração de perfil de utilizador convidado

2. Introduzir credenciais para o utilizador
Username
Password
Perido de utilização
Pressionar **Apply**

The screenshot shows the Cisco Lobby Ambassador Guest Management interface. The page title is "Guest Users List > New". The form contains the following fields:

- User Name: teste
- Generate Password:
- Password: *****
- Confirm Password: *****
- Lifetime: 1 days 0 hours 0 mins secs 0
- Guest User Role:
- WLAN SSID: GUEST
- Description: (empty)

Buttons: < Back, Apply, Logout | Refresh

Figura 14 – Credenciais do utilizador

Confirmar perfil de utilizador

The screenshot shows the Cisco Lobby Ambassador Guest Management interface displaying the "Guest Users List". The table contains the following data:

User Name	WLAN SSID	Account Remaining Time	Description
mcruz	GUEST	29 d 19 h 1 m 50 s	Edit Remove
pedro	GUEST	8 d 19 h 4 m 46 s	Edit Remove
teste	GUEST	1 d	Edit Remove

Buttons: New..., Logout | Refresh

Items 1 to 3 of 3

Figura 15 – Perfis criados e activos

*Nota: Se for necessário remover o perfil antes do tempo expirar, pressiona-se no link **remove** correspondente ao utilizador em questão.*

Gestão dos Perfis de Utilizadores

Para aceder ao controlador de acessos ACS:
Por <http://192.168.30.249:2002>

Credenciais
Username: admin
Password: escm!_2K9

1. Criação de um grupo de utilizador
 - Seleccionar um perfil e pressionar “rename group”

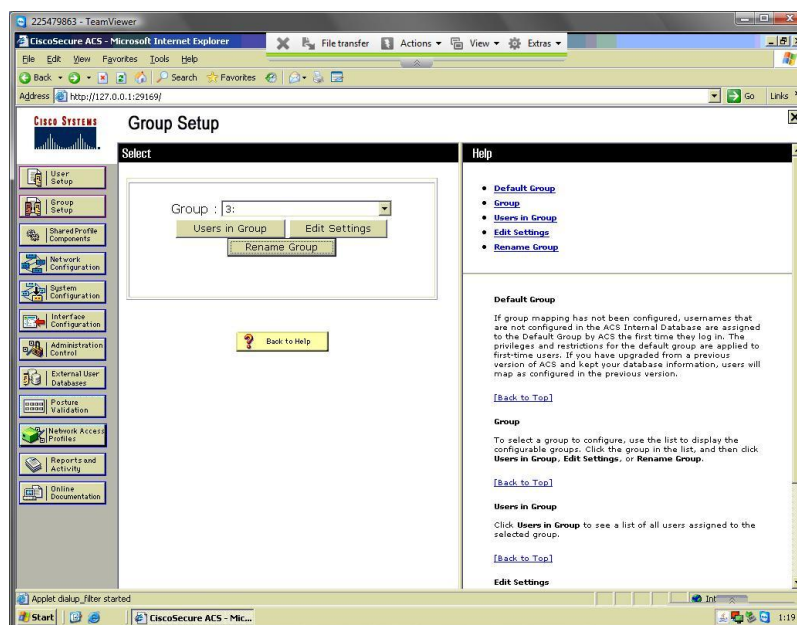


Figura 16 - Criação de Grupo

2. Renomear o grupo

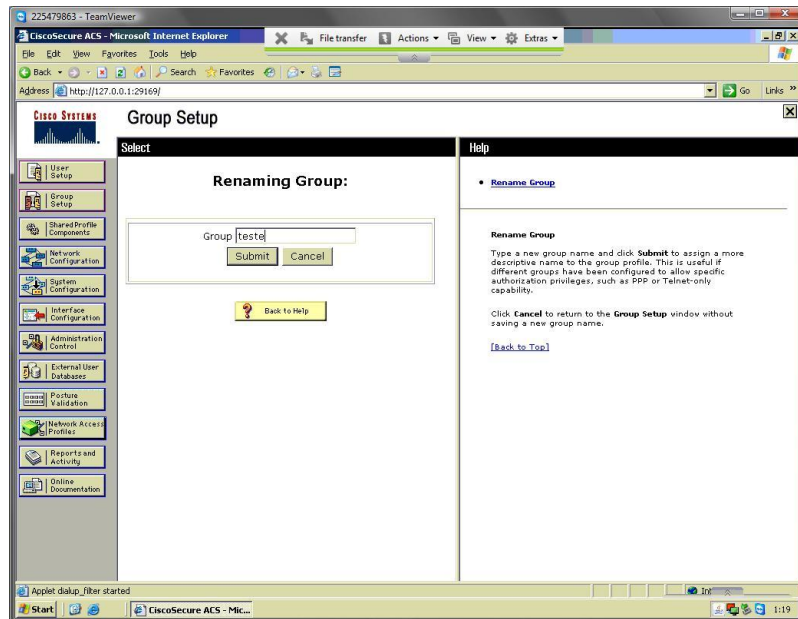


Figura 17 - Renomear Grupo

3. Adicionar novo utilizador preenchendo os campos

- Real Name
- Description
- Password
- Confirm Password

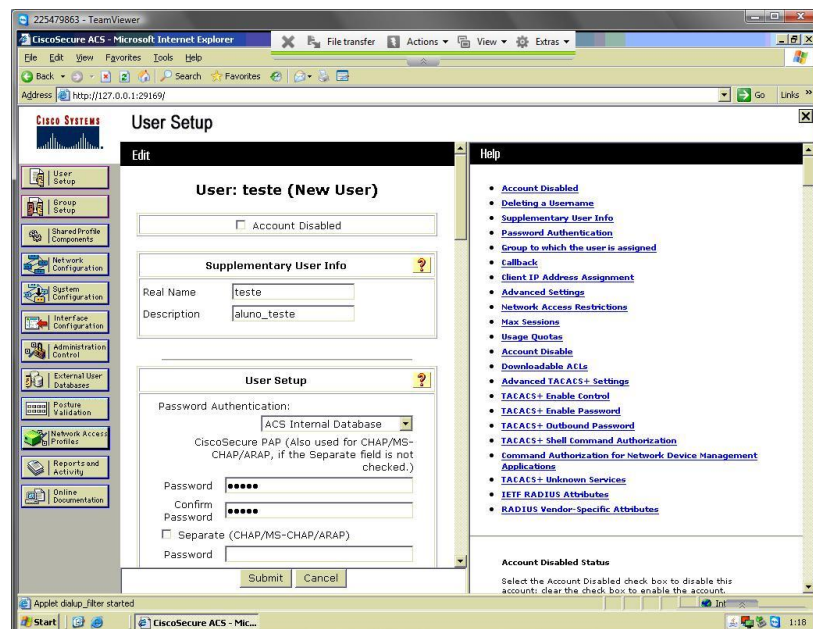


Figura 18 - Dados do Utilizador

4. Associar o novo utilizador a um grupo criado.

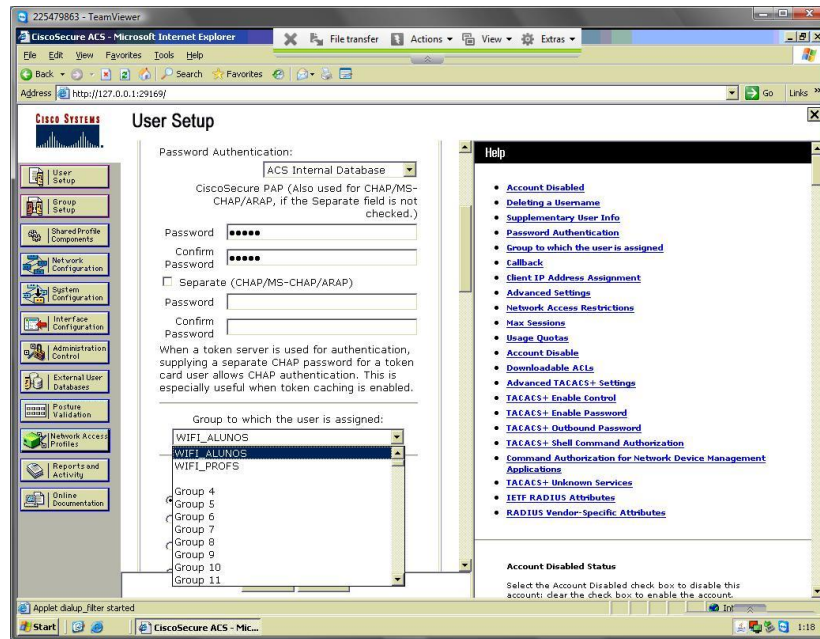


Figura 19 - Associação a Grupo

Para Modificar a password dos perfis Aluno e Professor:

1. Seleccionar o grupo a modificar, alunos ou professor
2. Clicar em Edit Group
3. Modificar os campos
 - a. Password
 - b. Confirm password
4. No fundo da página, clicar em submit